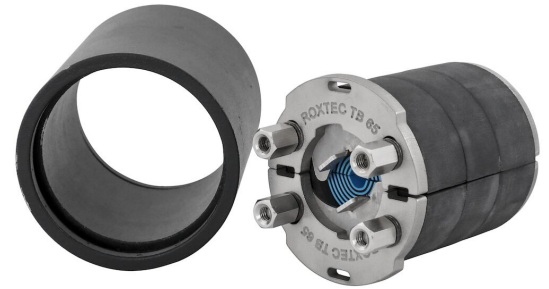




Roxtec TB-Abdichtung mit SL TB-Mantelrohr

Runde Schottdurchführungen für ein einzelnes Kabel oder Rohr in Stahltankbegrenzungsstrukturen.

Die Roxtec TB (Tankbegrenzung) mit SL TB ist eine runde Abdichtung mit Stahlmantelrohr für ein einzelnes Kabel oder Rohr. Die Kabelabdichtung besteht aus zwei Hälften mit entfernbarer Gummischichten für die Anpassung an verschiedene Kabel- und Rohrgrößen. Die vorderen Beschläge sorgen für die mechanische Verankerung im Mantelrohr. Das SL TB-Mantelrohr wird mit der Struktur verschweißt.



- Schnelle und einfache Installation
- Anpassbar an verschiedene Kabel- und Rohrdurchmesser

Produkteigenschaften



Feuerhemmend



Wasserdicht



Gasdicht

Aufbau der Installation



Metall

Montagetyp



Schweißen

Klassifizierungen und Zertifikate

Feuer

- KLASSE A gemäß IMO 2010 FTP Code

Dichtigkeit

- Gas: 2 Bar (Katastrophenfall) / 1,2 Bar (Tankbegrenzungen)
- Wasser: 11 bar (Katastrophenfall) / 6,6 bar (Tankbegrenzungen)

Daten der Abdichtungskomponenten

Dichtkomponenten



Gleitmittel



TB-Kit

Weitere Informationen finden Sie unter www.roxtec.com.



Vorkonfigurierte Durchführungs-Kits

mm/kg



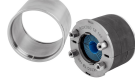
TB 65 KIT AISI316
WOC/PRIMED



TB 65 KIT AISI316
WOC/AISI316



TB 105 KIT AISI316
WOC/PRIMED



TB 105 KIT AISI316
WOC/AISI316

Title	Konfiguration	Öffnungsmaße Ø	Gewicht	Art. Nr.
TB 65 KIT AISI316 WOC/PRIMED	1x (8.0-30.0)	80 - 82	1.6	184905
TB 65 KIT AISI316 WOC/AISI316	1x (8.0-30.0)	80 - 82	1.6	196482
TB 105 KIT AISI316 WOC/PRIMED	1x (24.0-54.0)	120 - 122	2.8	200102
TB 105 KIT AISI316 WOC/AISI316	1x (24.0-54.0)	120 - 122	2.9	200103

The product information provided by Roxtec does not release the purchaser of the Roxtec system, or part thereof, from the obligation to independently determine the suitability of the products for the intended process, installation and/or use. Roxtec gives no guarantee for the Roxtec system or any part thereof and assumes no liability for any loss or damage whatsoever, whether direct, indirect, consequential, loss of profit or otherwise, occurred or caused by the Roxtec systems or installations containing components not manufactured by an authorized manufacturer and/or occurred or caused by the use of the Roxtec system in a manner or for an application other than for which the Roxtec system was designed or intended. Roxtec expressly excludes any implied warranties of merchantability and fitness for a particular purpose and all other express or implied representations and warranties provided by statute or common law. User determines suitability of the Roxtec system for intended use and assumes all risk and liability in connection therewith. In no event shall Roxtec be liable for indirect, consequential, punitive, special, exemplary or incidental damages or losses. The Roxtec products are offered and sold in accordance with the conditions of the Roxtec General Terms of Sales. The latest version of the Roxtec General Terms of Sales can be downloaded from <https://www.roxtec.com/en/about-us/about-roxtec/general-terms-of-sales/> We reserve the right to make changes to the product and technical information without further notice. Any errors in print or entry are no claims for indemnity. The content of this publication is the property of Roxtec International AB and is protected by copyright. This document was generated on: 2024-04-30